

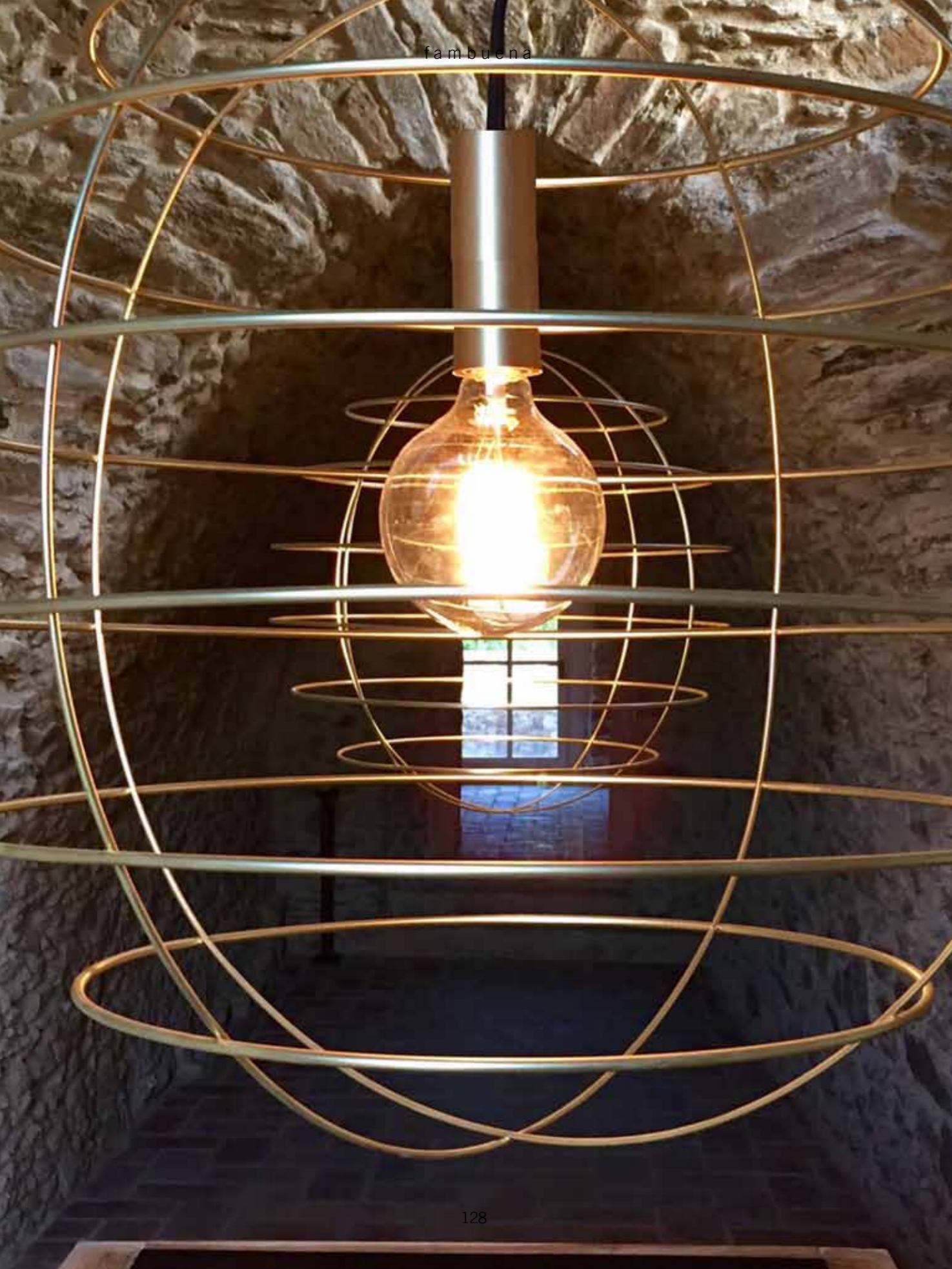
SPHERE

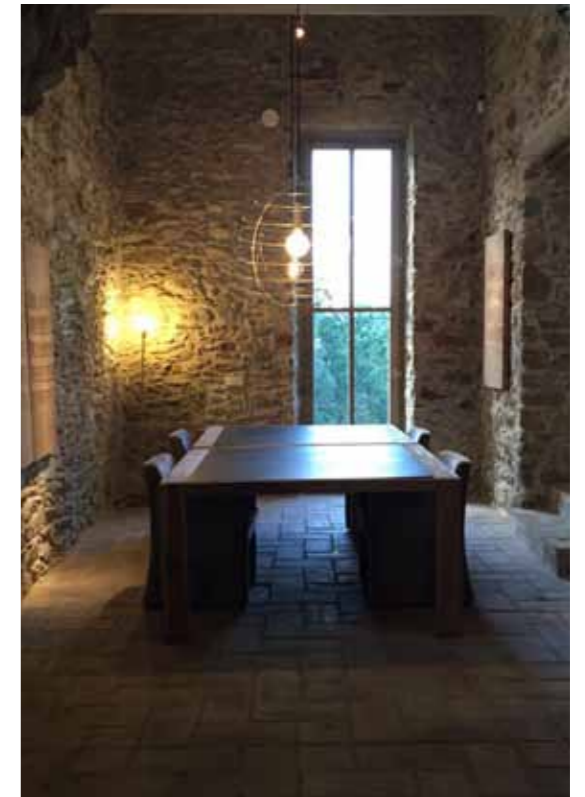
design
JOAN LAO
2016

Lámparas de suspensión, sobremesa, aplique y pies de salón. Con barilla metálica se forman distintas bolas en cuatro diámetros. El acabado del metal es latón, Bronce o Pewter. La parte eléctrica está compuesta por portalámparas E27 y bombilla led filamento.

Pendant, wall, table and floor family lamps. Metal rod with different balls are formed in four diameters. The metal finishing can be decorated in brass, pewter or bronze. The electrical part is composed by E27 AND Led filament.







fambuena

