

# Minitopo

1970-2019

design **Joe Colombo**

IT — Un tubo flessuoso ed una testa orientabile costituiscono le componenti essenziali di una collezione divenuta simbolo del design italiano fin dagli anni Settanta.

Le linee curve del paralume rappresentano l'involuppo stesso della lampadina tradizionale ricordando l'immagine di un simpatico topolino. La calotta diffondente presenta cinque fessure che dissipano il calore evitando nel contempo l'abbagliamento diretto, secondo una scelta stilistico-funzionale di derivazione automobilistica. Un'impugnatura nera in cima al riflettore (codina del topo) consente di direzionare a piacere la luce rendendo la lampada ideale per l'utilizzo su scrivanie, tavoli e comodini.

FR — Tube flexible et tête ajustable sont les composants essentiels d'une collection devenue symbole du design italien depuis les années 70.

Les lignes courbes de l'abat-jour constituent l'enveloppe même de l'ampoule traditionnelle, évoquant l'image d'une sympathique petite souris. La coque de diffusion comporte cinq fentes qui dissipent la chaleur tout en évitant les éblouissements directs, selon un choix stylistique et fonctionnel inspiré du monde de l'automobile. La poignée noire sur le dessus du réflecteur (la queue de la souris) permet de diriger la lumière à volonté, ce qui fait de cette lampe un produit idéal pour une utilisation sur les bureaux, les tables et les tables de chevet.

ES — Un tubo flexible y una cabeza orientable son los componentes esenciales de una colección que se ha convertido en un símbolo del diseño italiano desde los años setenta.

Las líneas curvas de la pantalla representan la envoltura de la bombilla tradicional y nos evoca la imagen de un simpático ratoncito. El casquete difusor tiene cinco ranuras que disipan el calor, a la vez que evitan el deslumbramiento directo, según una elección estilístico-funcional derivada del automovilismo. Un mango negro en la parte superior del reflector (cola del ratón) permite dirigir la luz a voluntad, lo que hace que la lámpara sea ideal para su uso en escritorios, mesas y mesitas de noche.

EN — The flexible gooseneck and adjustable head form the essential components of a collection that has been a symbol of Italian design since the Seventies.

The curved lines of the lampshade envelop the shape of the traditional light bulb conjuring up the image of a charming little mouse. The diffuser cap has five slots that dissipate the heat while preventing direct glare, in accordance with a stylistic-functional choice taken from the automobile industry. A black handle at the top of the reflector (tail of the mouse) makes it possible to orient the light at will, making the lamp ideal for using on desks, tables and night stands.

DE — Das gewundene Rohr und der ausrichtbare Kopf stellen die wesentlichen Komponenten einer Kollektion dar, die seit den 70iger Jahren zum Symbol des italienischen Designs geworden ist.

Die gebogenen Linien des Lampenschirms zeugen von der Entwicklung der traditionellen Glühlampe und erinnern an das Bild einer sympathischen Maus. Die diffusierende Kappe enthält fünf Schlitze, die die Wärme zerstreuen und gemäß einer stilistisch-funktionellen Wahl aus der Automobilbranche die direkte Blendung vermeiden. Ein schwarzer Griff an der Spitze des Reflektors (Mausschwanz) ermöglicht die beliebige Ausrichtung des Lichts, wodurch die Leuchte ideal für die Anwendung auf Schreibtischen, Tischen und Nachttischen ist.

PY — Изогнутая трубка и поворотный торец являются основополагающими компонентами коллекции, ставшей символом итальянского дизайна 70-х годов. Изогнутые линии абажура представляют оболочку традиционной лампы, напоминая изображение симпатичного мышонка. Распростертый свод снабжен пятью прорезями, рассеивающими тепло и одновременно не допускающими прямого ослепления, согласно стилистическо-функциональному выбору, навеянному проблемами автомобилистов. Черная рукоятка в верхней части отражателя (хвостик мышки) обеспечивает направление света по собственному желанию, что делает светильник идеальным для использования на письменном или обеденном столе, а также на тумбочках.

Re-edited for

**Red in Italy**

THE COLOURS OF RED  
IN THE ITALIAN DESIGN

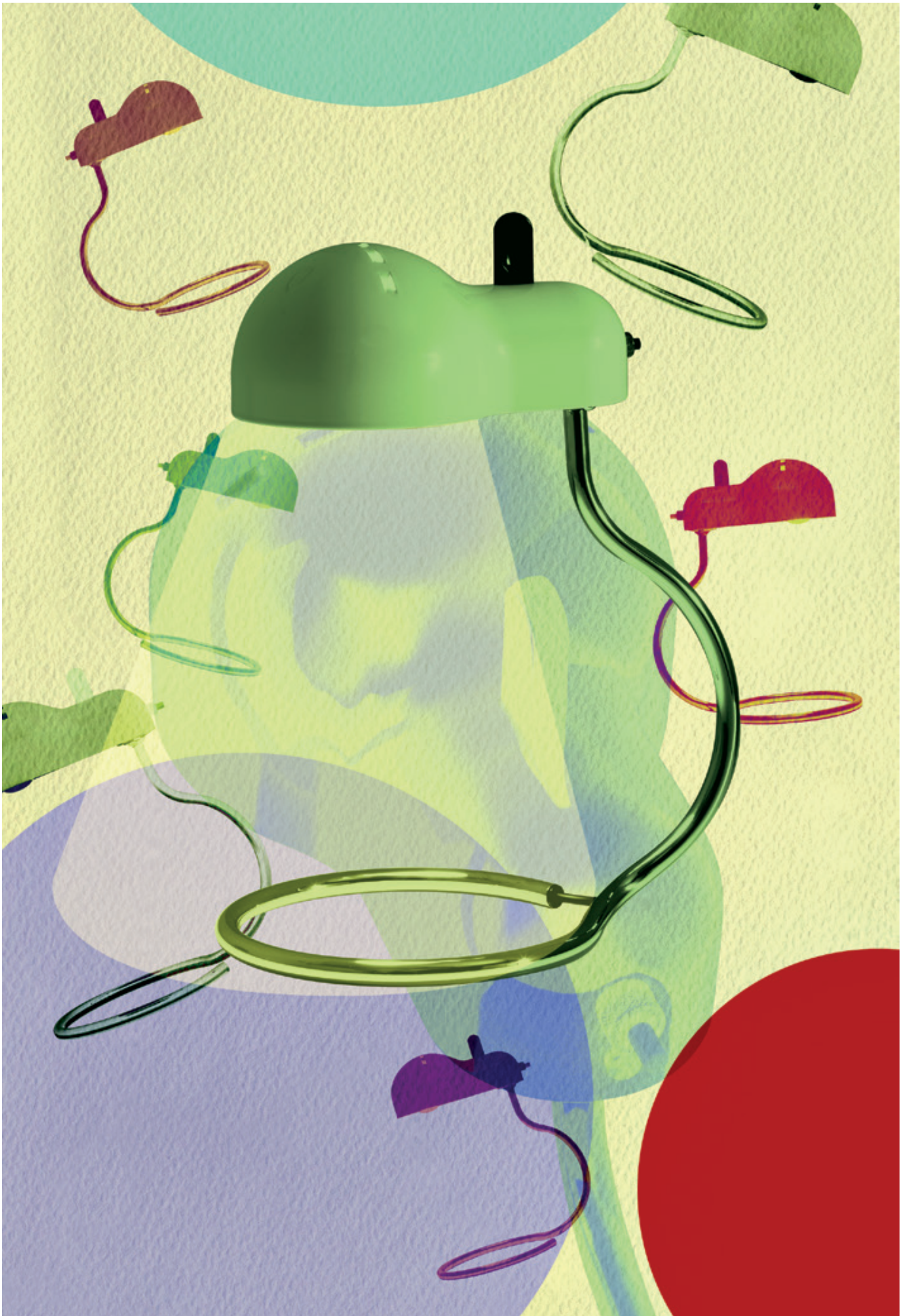




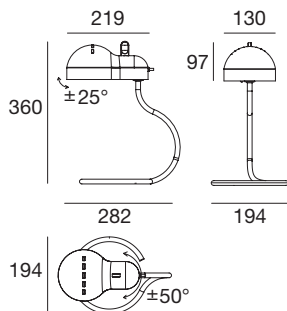








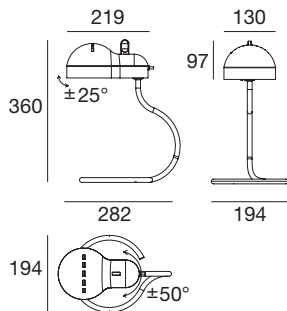
Minitopo Classic | Table lamp | 220-240 V | 1 x E27



type	
Wh Ch	9065
Bk Ch	9066
Rd Ch	9067
Gr Ch	9068

recommend source	optics
Classic A Retrofit	diffused
LED Bulb 7 W 806 lm 2700 K CRI>80 <b>INCLUDED</b>	

Minitopo Historical-Iconic Red | Table lamp | 220-240 V | 1 x E27



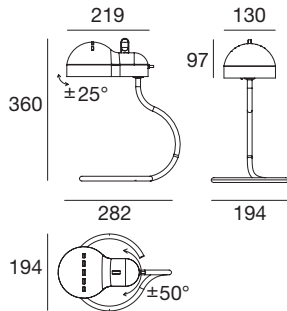
type	
lc. Red	9064

recommend source	optics
Classic A Retrofit	diffused
LED Bulb 7 W 806 lm 2700 K CRI>80 <b>INCLUDED</b>	

**Red in Italy**  
THE COLOURS OF RED  
IN THE ITALIAN DESIGN

#GalleriaCampari  
@galleriacampari

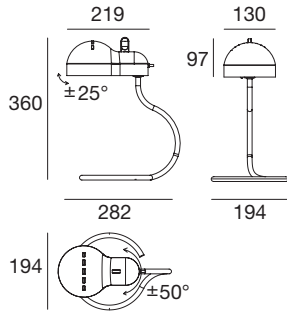
Minitopo Chrome Special | Table lamp | 220-240 V | 1 x E27



type	
Chrome	9069

recommend source	optics
Classic A Retrofit	diffused
LED Bulb 7 W 806 lm 2700 K CRI>80 <b>INCLUDED</b>	

Minitopo Gold Special | Table lamp | 220-240 V | 1 x E27



type	
Gd Bk	9070

recommend source	optics
Classic A Retrofit	diffused
LED Bulb 7 W 806 lm 2700 K CRI>80 <b>INCLUDED</b>	