

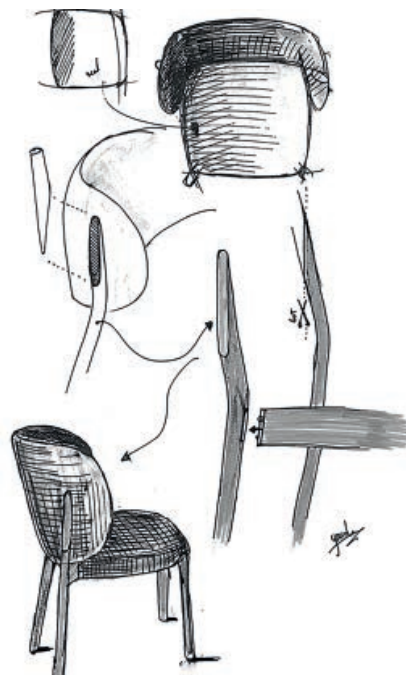
Yarda

Una seduta che avvolge incoraggiando
movimenti naturali. *A seat that envelops and
encourages natural movements.*

By Yonoh

“L’arredo
dell’hospitality
deve richiamare
l’atmosfera
della casa”

“The hospitality’s
interior should
evoke the house
atmophere”



L’hospitality si sta avvicinando al settore della casa ed è per questo che i prodotti sviluppati per hotel e ristoranti devono evocare la stessa atmosfera.

Il grande schienale che abbraccia come un cappotto consente di muoversi con naturalezza e riflette la cura per i dettagli e l’attenzione all’ergonomia che sono stati posti nella realizzazione di Yarda.

Abbiamo voluto realizzare una struttura solida con dettagli che dimostrassero le qualità del legno ispirandoci agli innesti che sono diventati il carattere distintivo di Yarda.

Hospitality is coming closer to the home sector and that’s why the products that are developed for hotels and restaurants should evoke the same atmosphere.

The large backrest that grabs like coat allows natural movements and reflects the attention to details and ergonomics that have been emphasised in Yarda design.

We wanted to make a solid structure with details that would demonstrate the virtues of wood by looking at grafts which have become Yarda distinctive’s feature.

SEATING COLLECTION . 034

YARDA . 035



SEATING COLLECTION . 036



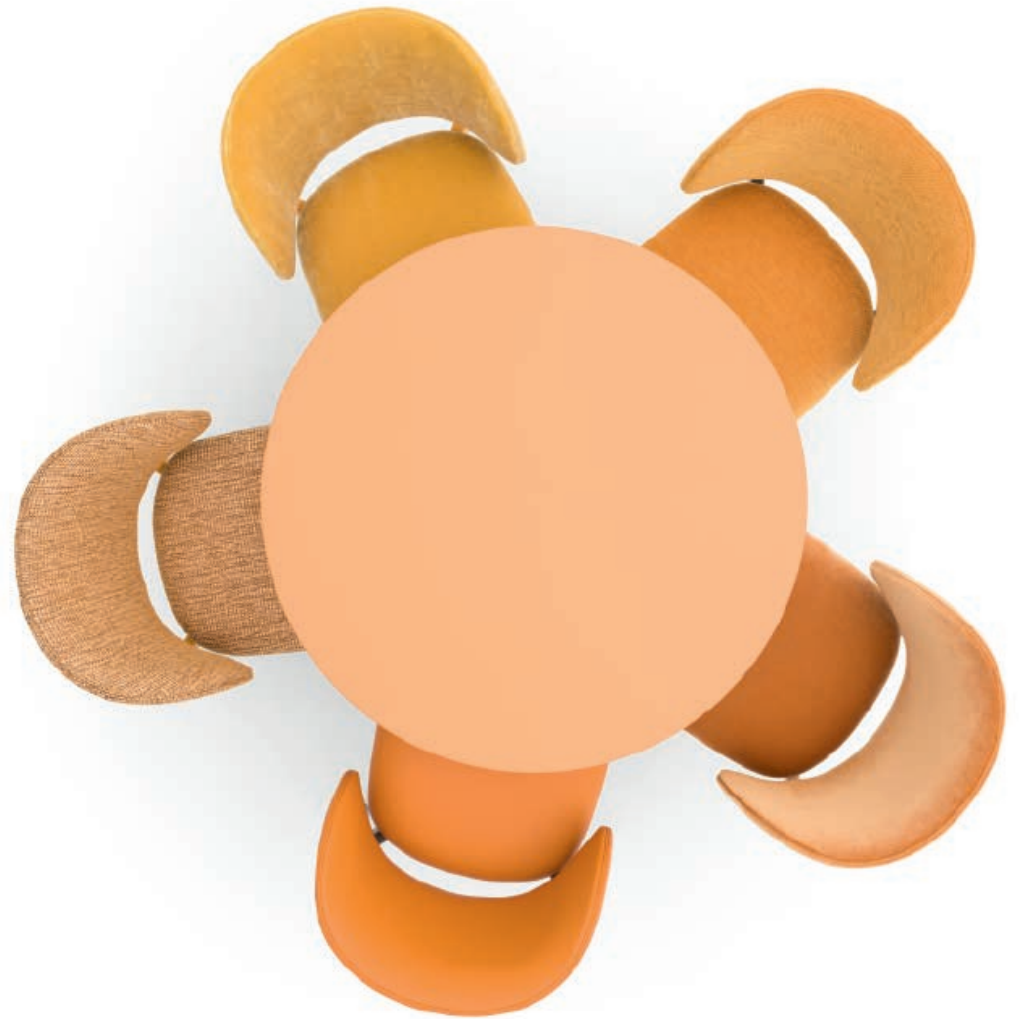
YARDA . 037



SEATING COLLECTION . 038



YARDA . 039



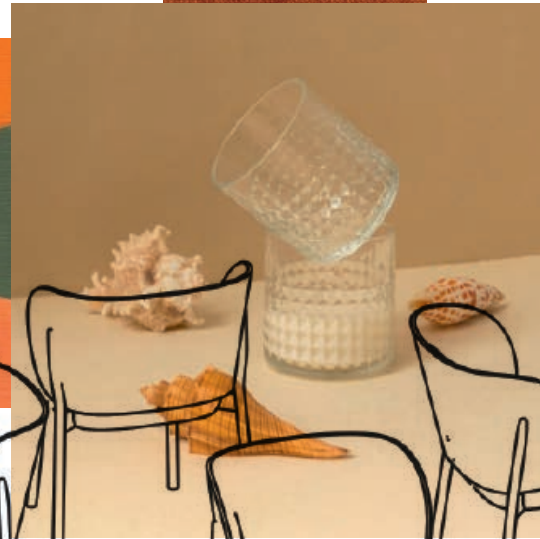
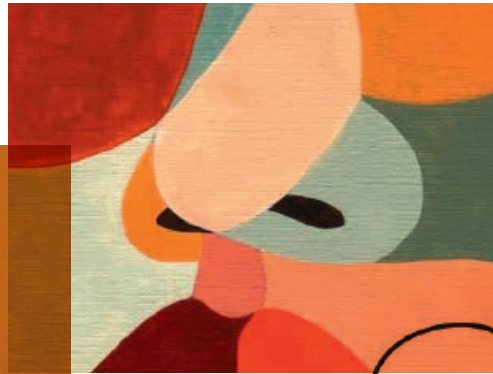
SEATING COLLECTION . 040



YARDA . 041



Yarda



Color signature moodboard

SEATING COLLECTION . 044

YARDA . 045



05011

05011

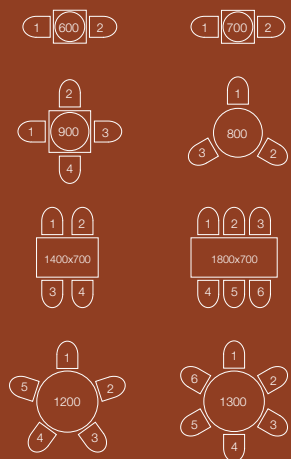
Technical sheet



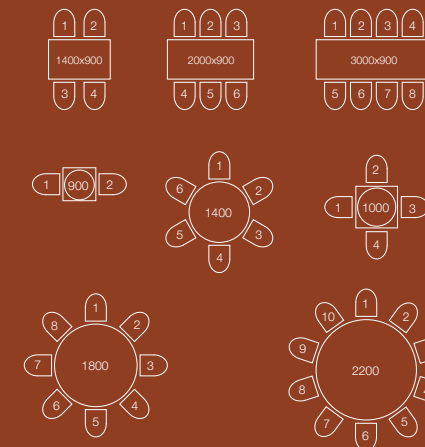
05011
 L.59cm P.62cm H.80,5cm
 H.s.48,5cm
 W.23 1/4" D.24 1/3"
 H.31 2/3" S.h.19"



BARS AND CASUAL DINING



FORMAL DINING



CARTA D'IDENTITÀ . IDENTITY CARD

N. PEZZI MASSELLO. 6
 NO. OF SOLID WOOD PIECES

N. PEZZI ESPANSO. 2
 NO. OF FOAM PIECES

TAPPEZZERIA. su fusto.
 UPHOLSTERY on frame

N. CONTROLLI MANUALI DI QUALITÀ. 4
 NO. OF QUALITY MANUAL CONTROLS

N. LAVORAZIONI MECCANICHE. 22
 NO. OF MACHINING PHASES

MODELLO BREVETTATO.
 PATENTED MODEL