

FLAT

Design Ichiro Iwasaki.

VIBIA

Référence

5905.

Application

Plafonniers

Type d'installation

Surface

Description

Flat est un plafonnier composé de disques horizontaux étagés présentant des surfaces de lumière réfléchie. Le plafonnier Flat se caractérise par son caractère graphique alliant matérialité et fonctionnalité.

Diffuseur


Diffuseur de polycarbonate

Matériaux

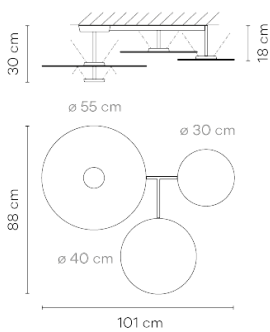
Palère: Acier
Réflecteur: Aluminium
Corps: Acier
Tête: Aluminium

Finition

 **5905-10** White (NCS S 0300-N)

 **5905-71** White, Green L1, Grey L1 (NCS S 0300-N, NCS S 4005-G80Y, NCS S 1000-N)

Croquis



Caractéristiques électriques

4 x LED PLATE 13,5W 700mA

Total 54.0 W



Source de lumière: 2700K CRI >90 6960 lm 128 lm/W

Transformateur inclus: CC - Constant Current 700 mA 110-240V 50/60Hz

Régulation électronique: DALI 1-10V Push

Régulateur en option: Lutron ECO

Physiques

0 Boîtier / 0.00 x 0.00 x 0.00 m. / Vol. 0.0000 m³ /

Poids brut 0.0 kg. / Poids net 0.0 kg.

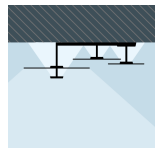
Installation et montage

Suivre les instructions du guide d'installation

Distribution lumineuse

Ambiance indirecte

Luminaire d'éclairage général qui émet le flux lumineux vers le plafond ou le mur de façon à le refléter.



Données photométriques

Certificats



FLAT

Design Ichiro Iwasaki.

VIBIA

Référence

5910.

Application

Plafonniers

Type d'installation

Surface

Description

Flat est un plafonnier fait de trois disques horizontaux étagés présentant des surfaces de lumière réfléchie. Sous l'effet de la réflexion, les disques semblent rétroéclairés. Le plafonnier Flat se caractérise par son caractère graphique alliant matérialité et fonctionnalité.

Diffuseur

Diffuseur de polycarbonate

Matériaux

Palère: Acier
Réflecteur: Aluminium
Corps: Acier
Tête: Aluminium

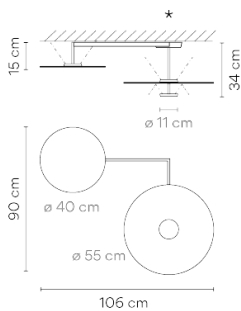
Finition

5910-10 White (NCS S 0300-N)

5910-72 White, Green L1 (NCS S 0300-N, NCS S 4005-G80Y)

5910-73 White, Grey L1 (NCS S 0300-N, NCS S 1000-N)

Croquis



Caractéristiques électriques

3 x LED PLATE 13,5W 700mA

Total 40.5 W



Source de lumière: 2700K CRI >90 5220 lm 128 lm/W

Transformateur inclus: CC - Constant Current 700 mA 110-240V 50/60Hz

Régulation électronique: DALI 1-10V Push

Régulateur en option: Lutron ECO

Physiques

0 Boîtier / 0.00 x 0.00 x 0.00 m. / Vol. 0.0000 m³ /

Poids brut 0.0 kg. / Poids net 0.0 kg.

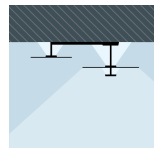
Installation et montage

Suivre les instructions du guide d'installation

Distribution lumineuse

Ambiance indirecte

Luminaire d'éclairage général qui émet le flux lumineux vers le plafond ou le mur de façon à le refléter.



Données photométriques

Certificats



FLAT

Design Ichiro Iwasaki.

VIBIA

Référence

5915.

Application

Plafonniers

Type d'installation

Surface

Description

Flat est un plafonnier fait de deux disques horizontaux étagés présentant des surfaces de lumière réfléchie. Sous l'effet de la réflexion, les disques semblent rétroéclairés. Le plafonnier Flat se caractérise par son caractère graphique alliant matérialité et fonctionnalité.

Diffuseur

Diffuseur de polycarbonate

Matériaux

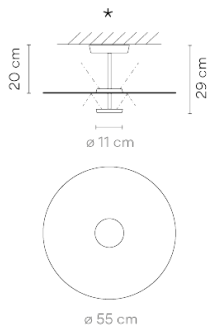
Palère: Acier
Réflecteur: Aluminium
Corps: Acier
Tête: Aluminium

Finition



5915-10 White (NCS S 0300-N)

Croquis



Caractéristiques électriques

2 x LED PLATE 13,5W 700mA

Total 27.0 W



Source de lumière: 2700K CRI >90 3480 lm 128 lm/W

Transformateur inclus: CC - Constant Current 700 mA 110-240V 50/60Hz

Régulation électronique: DALI 1-10V Push

Régulateur en option: Lutron ECO

Physiques

0 Boîtier / 0.00 x 0.00 x 0.00 m. / Vol. 0.0000 m³ /

Poids brut 0.0 kg. / Poids net 0.0 kg.

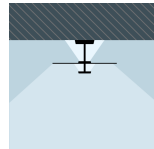
Installation et montage

Suivre les instructions du guide d'installation

Distribution lumineuse

Ambiance indirecte

Luminaire d'éclairage général qui émet le flux lumineux vers le plafond ou le mur de façon à le refléter.



Données photométriques

Certificats

