

So Happy Lounge

design Marco Maran, 2011

Lounge

IT UK FR DE

So Happy Lounge Overview	2
Misure, Dimensions, Dimensions, Bemessungen	3
Dati tecnici, Technical Details, Données techniques, Technische Daten	3
Materiali, Materials, Matériaux, Materialien	4



maxdesign

So Happy Lounge



design Marco Maran, 2011

Il caratteristico sorriso di So Happy si espande per dar forma ad una nuova seduta, funzionale ad aree di relax ed attesa. So Happy lounge allarga la collezione So Happy variandone le proporzioni, ma mantenendone invariata l'estetica. Disponibile nella sola versione rivestita, si presta a tutte le situazioni che richiedono una divertita comodità, sia in ambienti privati che in spazi pubblici.

Le sourire caractéristique de So Happy s'élargit pour donner forme à une nouvelle chaise destinée aux espaces de relax et d'attente. So Happy Lounge vient enrichir la collection So Happy de nouvelles proportions, tout en conservant son esthétique originale. Disponible uniquement en version revêtue, elle se prête à toutes les situations d'espaces privés et publics où le confort doit être amusé.

The seat and the back of this chair join to trace a smile. So happy fits the image of a cheerful and enjoyable home, made even more evocative by the many possibilities of colour and covering combinations, which allow for personalization of every type of setting.

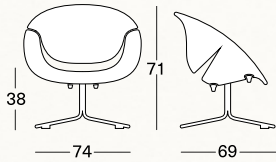
Das charakteristische Lächeln von So Happy verbreitert sich zu einem neuen Sessel, passend für den Relax und Wartebereich. So Happy lounge ergänzt So Happy Kollektion mit veränderten Proportionen unter Beibehaltung des ästhetischen Anspruchs. Ausschliesslich in der Stoffausführung erhältlich, eignet sich Ihr Stil für alle Situationen mit dem sogenannten "funny way of living" egal ob im privaten oder öffentlichen Bereich.

So Happy Lounge Overview



Ⓢ H031
Base centrale fissa
Fix central base
Base centrale fixe
4-strahliges Fusskreuz,
nicht drehbar

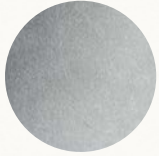
Legenda, Key, Légende, Legende
Ⓢ Rivestita, Upholstered, Revêtue, Gepolstert



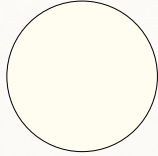
U H031
 Base centrale fissa
 Fix central base
 Base centrale fixe
 4-strahliges Fusskreuz,
 nicht drehbar

Dati tecnici	Technical details	Données techniques	Technische Daten
Scocca Struttura interna in acciaio, schiumata con poliuretano espanso.	Shell Internal steel structure with polyurethane foam.	Coque Structure interne en acier et mousse injectée en polyuréthane.	Sitzschale Innengestell aus Stahl, mit Polyurethan aufgeschäumt.
Rivestimenti Rivestimento fisso in tessuto, eco-pelle e pelle, come da cartelle colori. Disponibili anche versioni in tessuto-cliente e pelle-cliente.	Upholstery Fixed upholstery in fabric, eco-pelle or leather, as per colour folders. Also available customer's own fabric versions and customer's own leather versions.	Revêtement Revêtement non déhoussable en tissu, en eco-pelle et cuir, selon charte couleurs. Disponibles également les versions en tissu-client et cuir-client.	Bezug Nicht abziehbar, aus Stoff, aus Ecopelle oder aus Leder: bitte Farb- und Bezugskarte nachschlagen. Auch Customer's Own Fabric und Customer's Own Leather lieferbar
Strutture In acciaio cromato o verniciato.	Frame Steel chromed or stained.	Strutture En acier chromé ou teinté.	Gestell Stahl verchromt oder lackiert.
Consumi tessuti h. 1,40 ml, uni senza rapporto • Rivestita tessuto: 2,10 ml • Rivestita pelle: 4,00 m ²	Fabric requirements h. 1,40 ml uni, without pattern repeat • Fully upholstered in fabric: 2,10 ml • Fully upholstered in leather: 4,00 m ²	Consommation tissus h. 1,40 ml, uni, sans rapport • Revêtue en tissu: 2,10 ml • Revêtue en cuir: 4,00 m ²	Stoffmenge Breite 1,40 Lm • Komplett gepolstert, Stoff: 2,10 Lm • Komplett gepolstert, Leder: 4,00 m ²

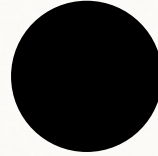
Struttura, Frame, Structure, Gestell



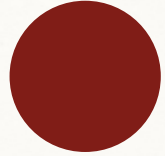
Chrome



RAL 9003
White



RAL 9005
Black



RAL 3009
Oxido Red